

K

KİTAPÇIK TÜRÜ



T.C.
MİLLÎ EĞİTİM BAKANLIĞI
ÖLÇME, DEĞERLENDİRME VE
SINAV HİZMETLERİ GENEL MÜDÜRLÜĞÜ

444FORUM.COM MT SÜRÜCÜ KURSIYERLERİ
SINAVI 23.04.2019 Saat: 14.00

Adı ve Soyadı :

T.C. Kimlik No :

KURSIYERLERİN DİKKATİNE!

1. Bu sınavda cevaplayacağınız soru sayısı **50**, sınav süreniz **60** dakikadır.
2. Sınav süresince dışarı çıkılmayacaktır.
3. Sınav sırasında çanta, cep telefonu, saat, kablosuz iletişim sağlayan cihazlar ve kulaklık, kolye, küpe, bilezik, yüzük, broş ve benzeri eşyalar ile her türlü elektronik ve/veya mekanik cihazları yanınızda bulundurmuyunuz. Bu araçları yanınızda bulundurmanız ve kopya çekmeye teşebbüs etmeniz hâlinde sınavınız geçersiz sayılacaktır.
4. Başvuru şartlarını taşımadığınız hâlde sınava girmeniz, kopya çekmeniz, cevap kâğıdınızdaki fotoğraf ve bilgiler ile geçerli kimlik belgenizdeki (fotoğraflı nüfus cüzdanı veya pasaport) bilgilerde uyumsuzluk olması, başka kursiyerin sınav evrakını kullanmanız, geçerli kimlik belgenizi ve sınav giriş belgenizi ibraz edemediğiniz durumlarda sınavınız geçersiz sayılacaktır.
5. Elektronik iletişim araçlarıyla kopya çekmeniz, yerinize başka birinin sınava girdiğinin belirlenmesi veya organize olarak kopya çekme eylemine karıştığınızın tespit edilmesi durumunda iki yıl süreyle sınava alınmayacaksınız.
6. Sınavın değerlendirilmesi aşamasında, bilgisayar ortamında yapılan kopya analizinde sistemin ikili ve/veya toplu kopya tespiti hâlinde sınavınız geçersiz sayılacaktır.

CEVAP KÂĞIDI VE SORU KİTAPÇIĞI İLE İLGİLİ AÇIKLAMALAR

1. Cevap kâğıdınızdaki bilgilerin doğruluğunu kontrol ediniz. İlgili yere ad ve soyadınızı mürekkepli kalemle yazarak imzalayınız.
2. **Adınıza düzenlenmiş cevap kâğıdı üzerinde belirtilen kitapçık türünüze uygun soru kitapçığını almamış iseniz, bunu salon görevlilerine bildirerek uygun kitapçıkla değiştirilmesini sağlamakla yükümlüsünüz. Bu durumu salon görevlilerine bildirmediğiniz ya da geç bildirdiğinizde tüm sorumluluk size ait olacaktır.**
3. Cevap kâğıdı üzerinde kodlamalarınızı siyah kurşun kalemle yapınız.
4. Değiştirmek istediğiniz bir cevabı, yumuşak silgiyle cevap kâğıdını örselemeden temizce siliniz ve yeni cevabınızı kodlayınız.
5. Soru kitapçığının sayfalarını görevlilerin uyarıları doğrultusunda kontrol ediniz, baskı hatası var ise değiştirilmesini sağlayınız.
6. Soru kitapçığının ön yüzündeki ilgili yerlere ad, soyad ve T.C. kimlik numaranızı yazınız.
7. Her sorunun dört seçeneğinden sadece biri doğrudur. Doğru seçeneği, cevap kâğıdınızın ilgili sütununa soru numarasını dikkate alarak yuvarlağın dışına taşırmadan kodlayınız. **Soru kitapçığı üzerinde yapılan cevaplandırmalar dikkate alınmayacaktır.**
8. Yanlış cevaplarınız dikkate alınmadan sadece doğru cevaplarınız üzerinden puanlama yapılacaktır.
9. Başarılı sayılabilmemiz için en az **70** puan almanız gerekir.
10. Soruları ve sorulara verdiğiniz cevapları, yanınızda götürmek amacıyla kaydetmeyiniz; hiçbir şekilde dışarı çıkarmayınız.
11. **Sınav bitiminde, sınav giriş belgesi, soru kitapçığı ve cevap kâğıdını salon görevlilerine teslim ediniz. Arka kapaktaki açıklamalara geçiniz.**

Yağmurlu bir günde araç sürerken kaldırımdaki yayalara su sıçratmamaya özen gösterilmesi durumu, trafikte hangi temel değere sahip olduğuna örnektir?

- A) İnatlaşmaya
- B) Yardımlaşmaya
- C) Nezaket ve saygıya**
- D) Konuşma üslubuna

Kendinden çok başkalarını düşünen, başkalarının iyiliği için fedakârlık yapan ve özgeci şeklinde tanımlanır. Yardım etme davranışının bir alt kategorisidir.

Yukarıdaki açıklama hangi davranış özelliğine aittir?

- A) Bencilik
- B) Saldırganlık
- C) Diğergamlık**
- D) Sorumsuzluk

Aşağıdakilerden hangisi sorumluluk duygusuna sahip bir sürücünün özelliklerindedir?

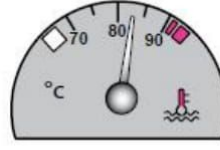
- A) Trafik kurallarını önemsemeden araç kullanması
- B) Davranışlarının sonuçlarını düşünerek hareket etmesi**
- C) Sevdiklerinin hayatını tehlikeye atmandan çekinmemesi
- D) Kendi yetki alanına giren herhangi bir olayı başkalarının üstlenmesini beklemesi

Öndeki araç yol kenarına park etmeye çalışırken arkadan gelen diğer aracın onu beklemesi durumu, trafikte aşağıdaki değerlerden hangisine sahip olduğunu gösterir?

- A) Öfke
- B) Sabır**
- C) İnatlaşma
- D) Aşırı tepki

Aşağıdakilerden hangisi benzin-hava karışımını ayarlayan yakıt sisteminin elemanıdır?

Aracın gösterge panelinde bulunan şekildeki gösterge sürücüyü neyi bildirir?



- A) Karterdeki yağ miktarını
- B) Depodaki yakıt miktarını
- C) Soğutma suyu sıcaklığını**
- D) Radyatördeki su seviyesini

Aşağıdakilerden hangisi araçlarda kaza anında ölüm ve yaralanmaları en aza indirmek amacıyla geliştirilen sistemlerdendir?

- A) Polen filtresi
- B) Park sensörü
- C) Açılabilir tavan

D) Aktif gergili emniyet kemeri

Aşağıdakilerden hangisi motorda normal yanma olmamasının sebeplerindedir?

- A) Far ayarının bozulması
- B) Hava filtresinin kirli olması**
- C) Fren balatalarının aşınması

D) Vantilatör kayışının sıkı olması

Bujide kıvılcım meydana gelmiyorsa sebebi aşağıdakilerden hangisi olabilir?

- A) Benzinin bitmesi
- B) Motor yağının eksilmesi
- C) Fren ayarının bozulması
- D) Endüksiyon bobini kablosunun çıkması**

- A) Distribütör
B) Karbüratör
C) Egzoz manifoldu
D) Benzin otomatığı

- Görev hâlinde iken geçiş üstünlüğü hakkına sahiptir.
- Görev hâli dışında geçiş üstünlüğü işaretini ve hakkını kullanması yasaktır.
- Hizmetin yerine getirilmesini sağlamak amacıyla uygun olması şartıyla, Kara Yolları Trafik Kanunu ve bu Yönetmelikte gösterilen trafik kısıtlamalarına ve yasaklarına bağlı değildir.

Buna göre aşağıdakilerden hangisi sürümlerine ilişkin esas ve kuralları verilen araçlardandır?

- A) Kamu hizmeti taşıtı
B) Okul taşıtı
C) İtfaiye
D) Çekici

Aşağıdaki hâllerin hangisinde sürücü araç kullanmaktan men edilir?

- A) Taşıma sınırının üstünde yolcu almışsa
B) Taşıma sınırının üstünde yük yüklemişse
C) Uyuşturucu madde olarak araç kullanıyorsa
D) Zorunlu mali sorumluluk sigortasını yaptırmamışsa

Aşağıdaki trafik işaretlerinden hangisi tali yolda bulunur?

A B C D



Temiz kireçsiz su ile donmayı ve korozyonu önleyici antifriz karışımından oluşan sıvıya ne ad verilir?

- A) Motor yağı
B) Fren hidroliği
C) Akü elektroliti
Motor soğutma suyu

İşaret levhalarıyla ilgili aşağıdaki davranışlardan hangisi trafiği tehlikeye düşürmez?

- A) Yerlerinin değiştirilmesi
B) Üzerlerine yazı yazılması
C) Görülmelerinin engellenmesi

D) Eskiyenlerin yenileriyle değiştirilmesi

Aşağıdaki hâllerin hangisinde sürücü araç kullanmaktan men edilir?

- A) Taşıma sınırının üstünde yolcu alınmışsa
B) Taşıma sınırının üstünde yük yüklenmişse
C) Uyuşturucu madde olarak araç kullanıyorsa
D) Araca zorunlu mali sorumluluk sigortası yaptırılmamışsa

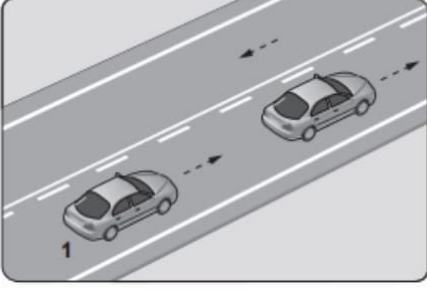
Bekleme amacıyla yapılan duraklamanın süresi en çok kaç dakikadır?

- A) 5**
B) 10
C) 15
D) 20

Aşağıdakilerden hangisi trafik kazalarında asli kusur sayılır?

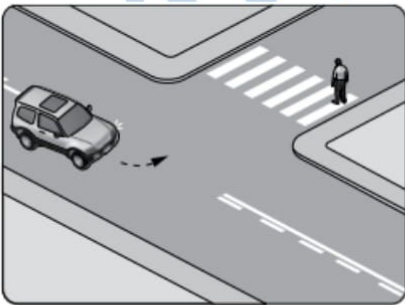
- A) Tek yönlü yola ters yönden girmek**
B) Taşıma sınırı üstünde yolcu taşımak
C) Sürücü belgesini yanında bulundurmamak
D) Araçta bulunması zorunlu gereçleri bulundurmamak

Şekildeki kara yolunda 1 numaralı araç sürücüsünün Aşağıdakilerden hangisini yapması yanlıştır?



- A) Bulunduğu şeritte seyretmesi
- B) Geçme sırasında hızını artırması
- C) Yol müsait ise önündeki aracı sollayarak geçmesi
- D) Yol müsait değilse önündeki aracın sağından geçmesi**

Sola dönüş yapmak isteyen şekildeki araç sürücüsünün aşağıdakilerden hangisini yapması doğrudur?



- A) Korna çalıp yayayı uyarması
- B) Geçiş hakkını yayaya vermesi**
- C) Geçiş hakkını kendisinin kullanması
- D) Bulunduğu şeridin sağına yaklaşması



- A) Yaya yolunu
- B) Yaya geçidini
- C) Yola yayanın çıkabileceğini
- D) Yola yayanın giremeyeceğini**

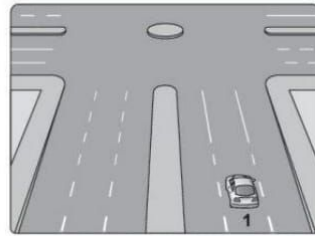
Güvenli bir geçiş yapılabilmesi için aşağıdakilerden hangisinin önemi yoktur?

- A) Geçilecek aracın hızının
- B) Geçilecek aracın markasının**
- C) Geçme yasağı olup olmadığının
- D) Karşıdan gelen araçla olan mesafenin

Aksine bir durum yoksa, ışıklı trafik işaret cihazında yeşil ışık yanmakta ise sürücü ne yapmalıdır?

- A) Durmadan dikkatli geçmeli**
- B) Sağdan gelen araçların geçmesini beklemeli
- C) Durmalı, yolu kontrol ettikten sonra geçmeli
- D) İlk geçiş hakkı yayaların olduğu için beklemeli

Sağa dönmek isteyen şekildeki 1 numaralı araç sürücüsü aşağıdaki işlemleri hangi sıra ile yapmalıdır?

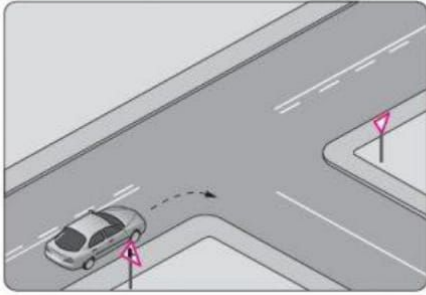


- 1- Hızın azaltılması
 - 2- Dönüş işaretinin verilmesi
 - 3- Dar bir kavisle dönülmesi
 - 4- Sağ şeride girilmesi
- A) 1 – 2 – 3 – 4
 - B) 1 – 4 – 2 – 3
 - C) 2 – 4 – 1 – 3**
 - D) 4 – 2 – 1 – 3

Yayaların, hayvanların ve araçların karayolları üzerindeki hâl ve hareketlerine ne ad verilir?

- A) Erişme
- B) Ulaşım
- C) Trafik**
- D) Taşıma

Şekildeki gibi sağa dönüş yapacak olan sürücü, aşağıdakilerden hangilerini yapmalıdır?



I- Sağa dönüş lambasını yakmalı

II- Hızını azaltmalı

III- Dar bir kavisle dönmeli

- A) Yalnız I
- B) I ve II
- C) II ve III
- D) I, II ve III**

Aşağıdakilerden hangisi özel araçların gereksiz kullanılmasının sonuçlarındandır?

- A) Trafik yoğunluğunun azalması
- B) Trafik yoğunluğunun artması**
- C) Gürültü kirliliğinin önlenmesi
- D) Yakıt tüketiminin azalması

Şekildeki trafik işareti neyi yasaklar?



- A) Geri gitmeyi
- B) Sola dönmeyi
- C) U dönüşü yapmayı**
- D) Ada etrafında dönmeyi

Geceleyin öndeki aracı yakından takip ederken hangi ışıkları yakmak zorunludur?

- A) Sis ışıklarını
- B) Park ışıklarını
- C) Yakını gösteren ışıkları**
- D) Uzağı gösteren ışıkları

“Ağızdan ağıza” suni solunum yapılacak olan kazazedede boyun travması yoksa, verilecek en doğru pozisyon aşağıdakilerden hangisidir?

- A) Yastıksız olarak sırtüstü yatırılması
- B) Başının altına yastık konularak sırtüstü yatırılması
- C) Sırtüstü yatar pozisyonda iken başının geriye doğru olması**
- D) Sırtüstü yatar pozisyonda iken çenesinin göğsüne değecek şekilde olması

Aşağıdakilerin hangisinde şok pozisyonu vermek sakıncalıdır?

- A) Tansiyonu düşük ve nabız alınamayanlarda

B) Burnundan ve kulağından kanama olanlarda

- C) El bileğinde açık kırık ve kanama olanlarda
- D) Bacağında açık kırık ve kanama olanlarda

Geceleyin, görüşün yeterli olmadığı kavşağa yaklaşan sürücü gelişini nasıl haber vermelidir?

- A) Dönüş ışıklarını yakarak
- B) Birkaç defa korna çalarak
- C) Acil uyarı ışıklarını yakarak
- D) Birkaç defa selektör yaparak**

Trafik görevlisinin geceleyin ışıklı işaret çubuğunu şekildeki gibi hareket ettirmesinin sürücüler için anlamı nedir?



- A) Dur işareti**
- B) Geç işareti
- C) Yavaşlatma işareti
- D) Hızlandırma işareti

Yerleşim yeri içinde, trafik işaret levhalarına yaklaşım yönünde kaç metre mesafede duraklamak yasaktır?

- A) 15**
- B) 20
- C) 30
- D) 50

Aşağıdakilerden hangisi bilinç kaybının en ileri durumudur?

- A) Şok
- B) Koma**
- C) Üşüme
- D) Bayılma

Aşağıdakilerin hangisinde kırık olduğunda atelle tespit uygulaması yapılır?

- A) Kürek kemiği

- B) Ön kol kemiği**
- C) Kaburga kemiği
- D) Köprücük kemiği

Aşağıdakilerden hangisi delici karın yaralanması olan kazazedeye yapılması gereken ilk yardım uygulamalarından biri değildir?

- A) Bilinç kontrolünün yapılması
- B) Yaşam bulgularının sık sık izlenmesi
- C) Dışarı çıkan organlarının içeri sokulmaya çalışılması**
- D) Bilinci yerinde ise sırtüstü pozisyonda bacakları bükülmüş olarak yatırılması

Aşağıdakilerden hangisi şok belirtilerinden biri değildir?

- A) Huzursuzluk
- B) Baş dönmesi
- C) Dudak çevresinde morarma

D) Ciltte ısı artışı, kızarıklık ve kuruluk

İç kanamalar, kazazedeyi şok ve ölüme götürecektedir. Kan kaybına neden olabilir.

Buna göre aşağıdakilerden hangisi iç kanama yaşayan bir kazazedede kan kaybına bağlı olarak gelişen genel belirtilerden biri değildir?

- A) Aşırı susuzluk hissi
- B) Nemli ve soğuk deri
- C) Yavaş ve güçlü nabız**
- D) Hızlı ve yüzeysel solunum

Hız sınırlarını yüzde otuzdan fazla aşmak suretiyle ihlal edenlerin, sürücü belgelerinin bir yıl süre ile geri alınabilmesi için, aynı suçun bir yıl içinde kaç kez işlenmesi gerekir?

- A) 5
B) 4

- C) 3
D) 2

Bir kavşakta, trafik görevlisi ile birlikte ışıklı trafik işaret cihazı da bulunuyor-sa, sürücüler öncelikle hangisine uymak zorundadırlar?

- A) Trafik görevlisine
B) Işıklı trafik işaret cihazına
C) Yeşil ışık yanıyorsa, ışıklı trafik işaret cihazına
D) Kırmızı ışık yanıyorsa, ışıklı trafik işaret

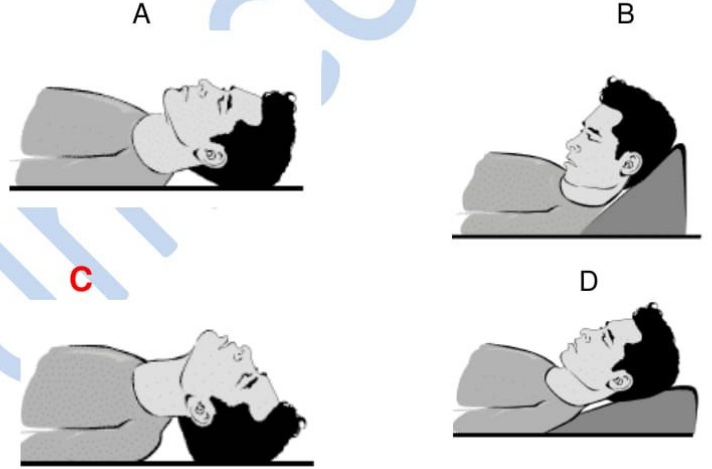
- B) I ve II
C) II ve III
D) I, II ve III

Hangi durumdaki yaralı sağlık kuruluşuna taşınmada birinci derecede önceliklidir?

- A) Birinci derece yanığı olan
B) Solunum zorluğu çeken
C) Ayağında çıkık olan
D) Turnike uygulanan

444forum.com

Baş ve omurga yaralanması olmayan, bilinci kapalı kazazedenin hava yolunu açmak için kazazedeye aşağıdaki baş pozisyonlarından hangisi verilir?



444forum.com

Kiřinin evre ile baęlantısının tamamen kesildięi, uyarılara cevap veremedięi derin bilin kaybına ne denir?

- A) Őok
- B) Hâlsizlik
- C) Koma**
- D) Zehirlenme

Kaza sonrasında oluřan saęlık sorunlarını en aza indirmeyi amalayan uygulamalara ne ad verilir?

- A) Trafik
- B) Giriřim
- C) İlk yardım**
- D) Yöntem

Geme yapan araca, geilmekte olan ara sürücüsünün yavařlayıp kolaylık saęlaması durumu, trafikte hangi temel deęerle ifade edilir?

- A) Bencillik
- B) İnatlařmak
- C) Dięergamlık**
- D) Sorumsuzluk

Sürücülerin trafik iindeki davranıřlarının sonuçlarını düşünerek hareket etmesi hâli, trafikte hangi temel deęere sahip olunduęunu gösterir?

- A) Kabalık
- B) Hırınlık
- C) Bencillik
- D) Sorumluluk**

444forum.com

444forum.com

444forum.com

444forum.com